

MARKET VIEW

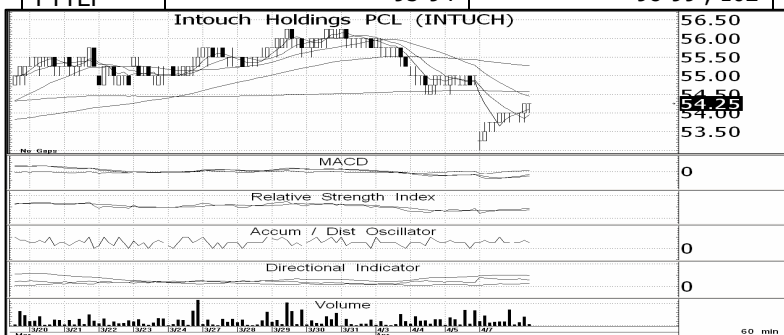
SET INDEX ปิดเช้า 1,579.99 จุด ลดลง -3.54 จุดหรือ -0.22%
แนวรับ 1578-1575* , 1572-1568** จุด
แนวต้าน 1585-1586** , 1588-1590*** จุด



SET ปรับตัวเพิ่มขึ้นแล้วอัตราเร่งการปรับขึ้นยังคงชะลอตัว ทำให้ **Upside** จำกัด แถว **1585-1590** จุด แต่ **Downside** ถือว่ายังไม่เปิดกว้าง (ยังไม่หลุด 1575 จุด) และด้วยเงื่อนไขด้านปริมาณการซื้อขายที่เบาบาง ทำให้คาดว่า SET จะแกว่งออกด้านข้างในช่วงบ่าย โดยอาจได้เห็นจังหวะดีดกลับตามการฟื้นตัวใน Energy Index (มีโอกาสขึ้นหา 21000 จุด) และ ICT Index (มีโอกาสขึ้นหา 162 จุด) ที่เข้ามารับการพักตัวของ Bank Index ได้พอดี เพราะฉะนั้น ยังต้องเฝ้าท่าในจังหวะ SET พักตัวลงได้

แนวรับ-แนวต้าน 10 หุ้น Most Actives (ครึ่งเช้า)

	แนวรับ	แนวต้าน
WHAUP	26.25	26.75
TPIPP	6.50	6.60-6.80 , 7
PTT	389-386	396 , 400-402
AOT	38.50-38	40-40.50 , 42
BANPU	20.20-20 , 19.50	20.80-21
SCC	542-540 , 532-530	550 , 554-556
ADVANC	171-170 , 168	176 , 180-181
GL	21.50-21.30	23 , 23.50
KTB	20.40 , 20.10	21.20-21.50 , 22
PTTEP	95-94	98-99 , 102



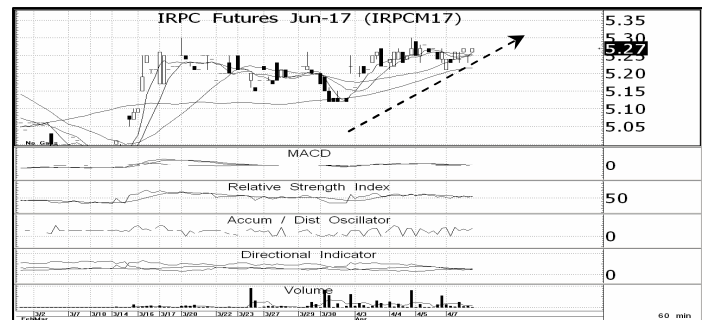
หุ้นที่น่าสนใจในช่วงบ่าย : INTUCH มีแนวโน้มปรับขึ้นปิด Gap ที่เปิดไว้แถว 55.00 บาท โดยที่จังหวะการพัก (ถ้าหากเกิดขึ้น) ต้องไม่ต่ำกว่า 53.75 บาท ข้อสังเกตเชิงบวก คือ ฐานราคาในภาพรายชั่วโมงเริ่มยกตัวขึ้น พร้อมปริมาณการซื้อขายที่หนาแน่นเมื่อเทียบกับค่าเฉลี่ย 10 ชั่วโมง

Analyst : Natapon Khamthakrue Register : 026637
 Tel. : 0-2646-9820

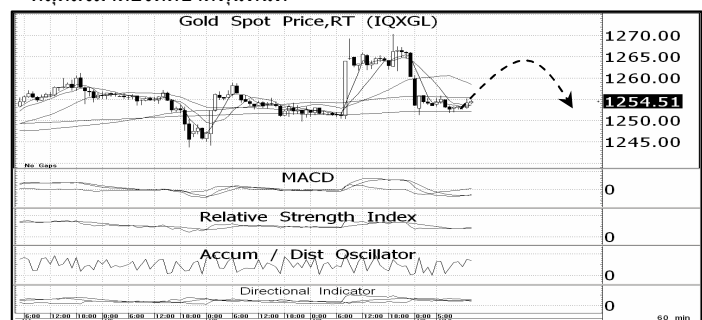
DISCLAIMER: รายงานฉบับนี้จัดทำโดยบริษัทหลักทรัพย์ ฟินันเซีย ไซรัส จำกัด (มหาชน) "บริษัท" ข้อมูลที่ปรากฏในรายงานฉบับนี้ถูกจัดทำขึ้นบนพื้นฐานของแหล่งข้อมูลที่เชื่อว่าหรือควรเชื่อว่ามีคุณภาพ เชื่อถือได้ และ/หรือมีความถูกต้อง อย่างไรก็ตาม บริษัทไม่รับรองว่าข้อมูลดังกล่าว ครอบคลุมและเห็นที่ปรากฏอยู่ในรายงานฉบับนี้อาจมีการเปลี่ยนแปลง แก้ไข หรือเพิ่มเติมได้ตลอดเวลาโดยไม่ต้องแจ้งให้ทราบล่วงหน้า บริษัทไม่มีความประสงค์ที่จะชักจูงหรือชี้ชวนให้ลงทุน ลงทุนซื้อหรือขายหลักทรัพย์ตามที่ปรากฏในรายงานฉบับนี้ รวมทั้งบริษัทไม่ได้รับประกันผลตอบแทนหรือราคาของหลักทรัพย์อ้างอิงข้อมูลปรากฏแต่อย่างใด บริษัทจึงไม่รับผิดชอบต่อการเสียหายใดๆ ที่เกิดขึ้นจากการนำข้อมูลหรือความเห็นในรายงานฉบับนี้ไปใช้ไม่ว่ากรณีใดๆ ผู้ลงทุนควรศึกษาข้อมูลและใช้ดุลยพินิจอย่างรอบคอบในการตัดสินใจลงทุน บริษัทขอสงวนลิขสิทธิ์ในข้อมูลและความคิดเห็นที่ปรากฏอยู่ในรายงานฉบับนี้ ห้ามมิให้ผู้ใดนำข้อมูลและความคิดเห็นในรายงานฉบับนี้ไปใช้ประโยชน์ ตัดลอก ตัดแปลง ทำซ้ำ นำออกแสดงหรือเผยแพร่ต่อสาธารณชนไม่ว่าทั้งหมดหรือบางส่วน โดยไม่ได้รับอนุญาตเป็นลายลักษณ์อักษรจากบริษัทล่วงหน้า การลงทุนในหลักทรัพย์มีความเสี่ยง ผู้ลงทุนควรศึกษาข้อมูลและพิจารณาอย่างรอบคอบก่อนการตัดสินใจลงทุน บริษัทหลักทรัพย์ ฟินันเซีย ไซรัส จำกัด (มหาชน) อาจเป็นผู้ดูแลสภาพคล่อง (Market Maker) และผู้ออกใบสำคัญแสดงสิทธิอนุพันธ์ (Derivative Warrants) บนหลักทรัพย์ที่ปรากฏอยู่ในรายงานฉบับนี้ โดยบริษัท อาจจัดทำทวีเคาระซของหลักทรัพย์อ้างอิงดังกล่าวนี้ ดังนั้น นักลงทุนควรศึกษารายละเอียดในหนังสือชี้ชวนของใบสำคัญแสดงสิทธิอนุพันธ์ดังกล่าวก่อนตัดสินใจลงทุน



SET50 Index Futures : Long S50M17 ทำกำไร **1,002** จุด ตัดขาดทุน **992** จุด แม้บรรยากาศการลงทุนรวมจะไม่สดใส แต่ SET50 และ S50M17 ยังยกฐานราคาขึ้นได้ดี โดยเฉพาะหุ้นกลุ่มพลังงานที่ตื้อขึ้นต่อเนื่องตามราคาน้ำมันดิบ ขณะที่ ค่า Basis กว้างขึ้นเร็วในจังหวะที่ SET50 อ่อนตัวลงหา 995 จุด (เหลือ -4.2 จุดจาก -6.9 จุด) สะท้อนจิตวิทยาการลงทุนที่เป็นบวก จึงคาดว่า จะปรับตัวเพิ่มขึ้นต่อไปในช่วงบ่าย ซึ่งถ้ากระชากขึ้นเหนือ 998 จุด ได้ จะดีดขึ้นต่อเร็วหา 1002 จุด คาดกรอบบ่ายที่ 994-1002 จุด



Single Stock Futures : Long IRPCM17 ทำกำไรที่ **5.40-5.45** บาท ตัดขาดทุน **5.18** บาท ราคา IRPC ยังแกว่งออกด้านข้างในกรอบแคบ แต่เนื่องจากเราเริ่มเห็นการยกฐานราคาขึ้น พร้อมการเรียงตัวของเส้นค่าเฉลี่ยและดัชนีบ่งชี้ที่ส่งสัญญาณเชิงบวก จึงคาดว่า จะได้เห็นการกระชากตัวขึ้นเร็วในไม่ช้า โดยมีจุดถอยหากรูปแบบไม่เป็นอย่างที่เราคาดแล้ว 5.18 บาท หากหลุดลงมาต้องตัดขาดทุนทันที



Gold Futures : Short GFJ17 ทำกำไรที่ **\$1,230-1,235/Oz** ตัดขาดทุน **\$1,270/Oz** ราคาทองคำชะลอการปรับตัวลงเล็กน้อยหลังจากที่อ่อนทดสอบ \$1,250/Oz แล้วไม่หลุด ซึ่งสอดคล้องกับ Dollar index ที่พักตัวลง และบรรยากาศการลงทุนในสินทรัพย์เสี่ยงที่ออกไปในโทนลบ (เงินไหลเข้าพักในทองคำ) ขณะที่ ดินนี้ยังต้องติดตามถ้อยแถลงของประธานเฟด (ประมาณดี 3 บ้านเรา) จึงคาดว่าราคาจะแกว่งนิ่งเชิงลบไปถึง Night Session